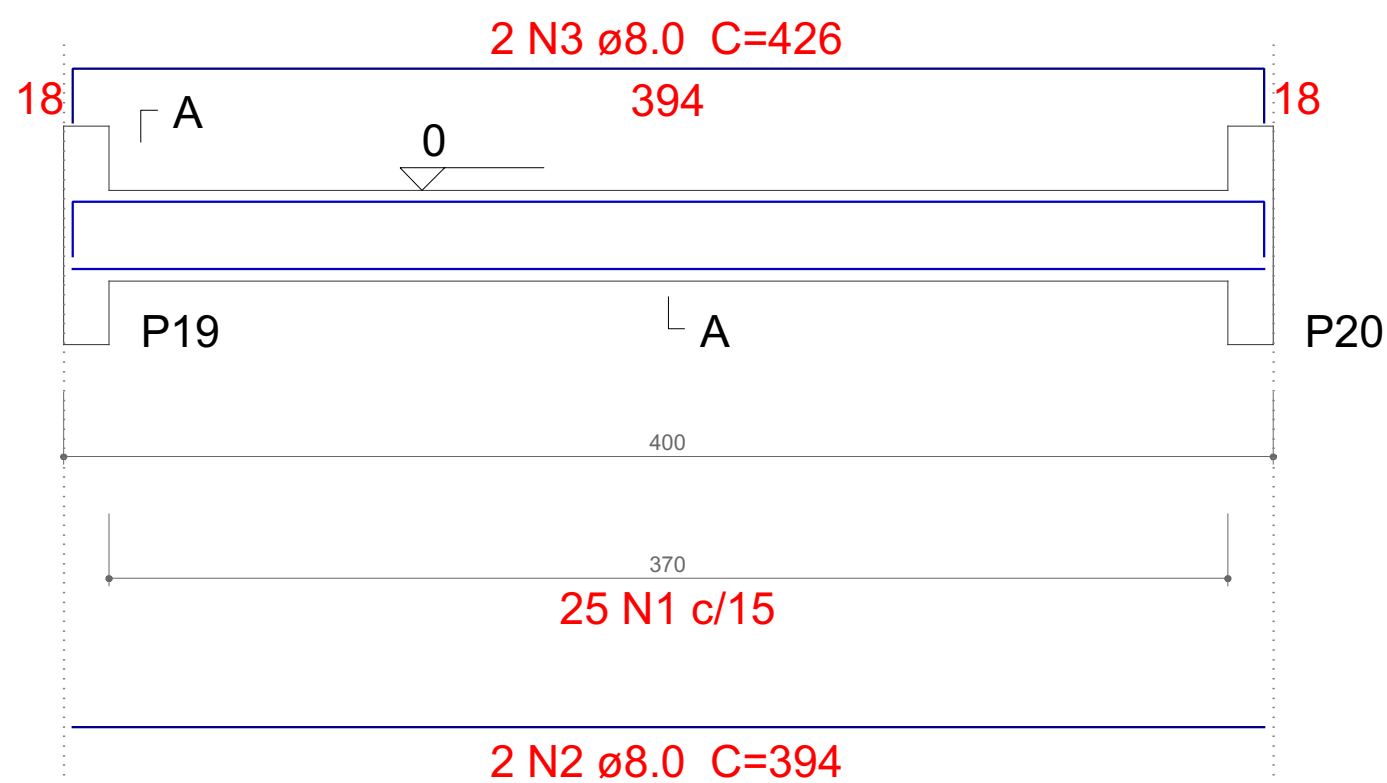
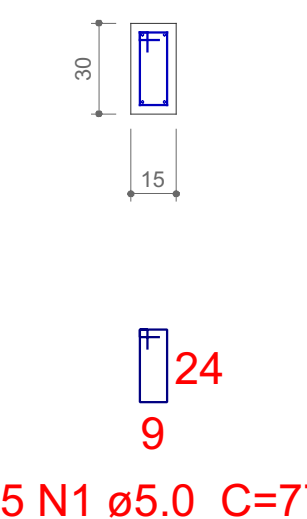


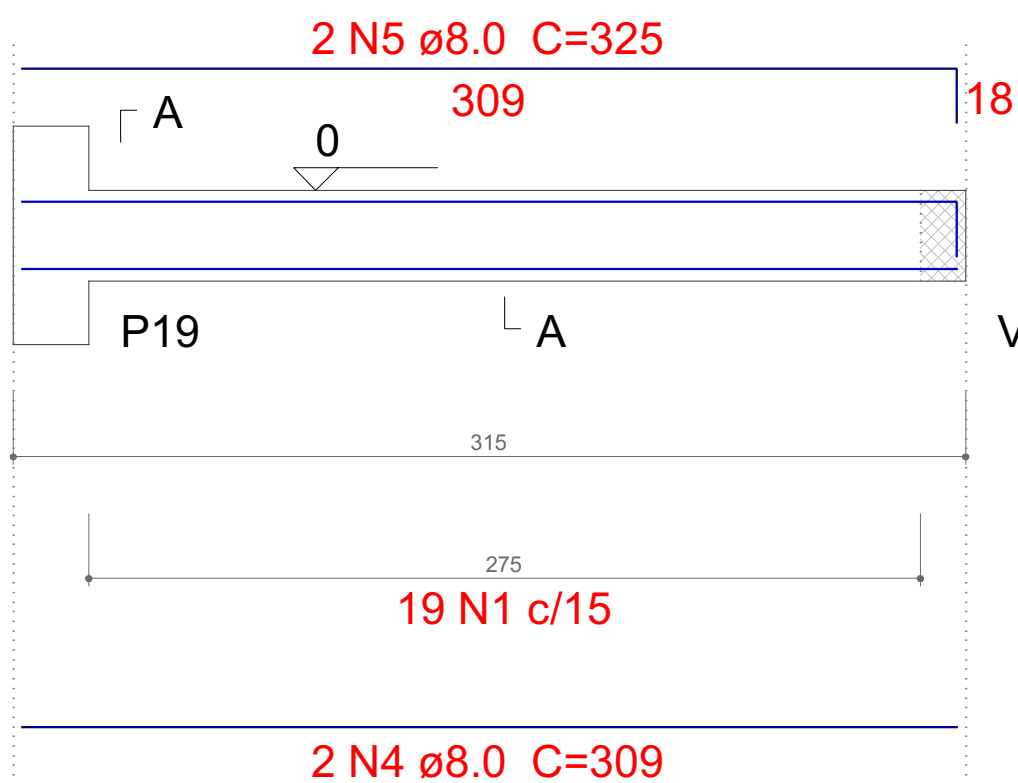
V7
ESC 1:25



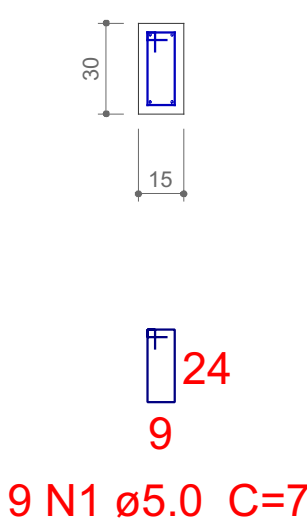
SEÇÃO A-A
ESC 1:25



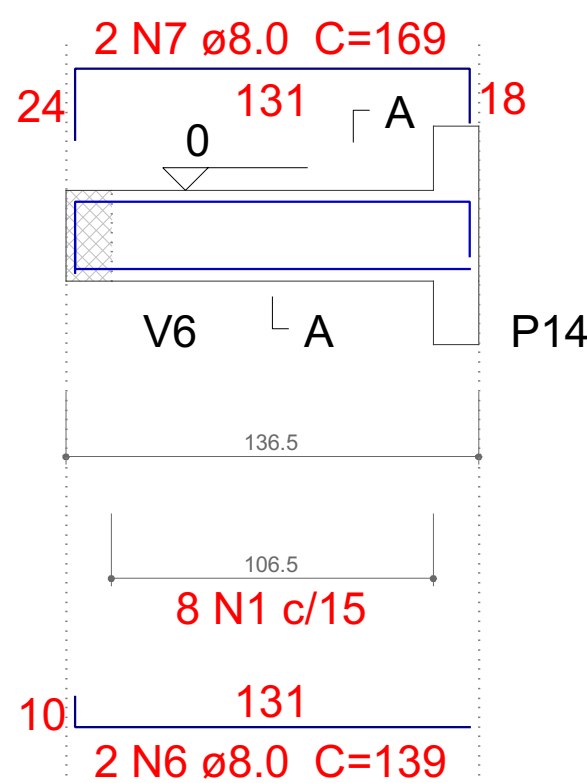
V9
ESC 1:25



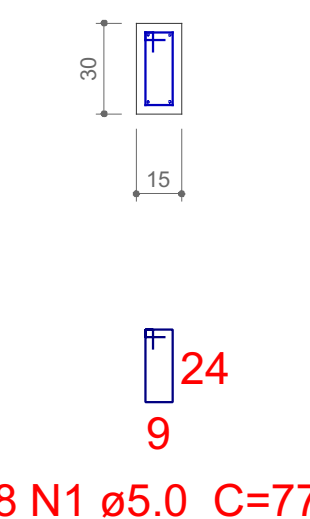
SEÇÃO A-A
ESC 1:25



V12
ESC 1:25



SEÇÃO A-A
ESC 1:25



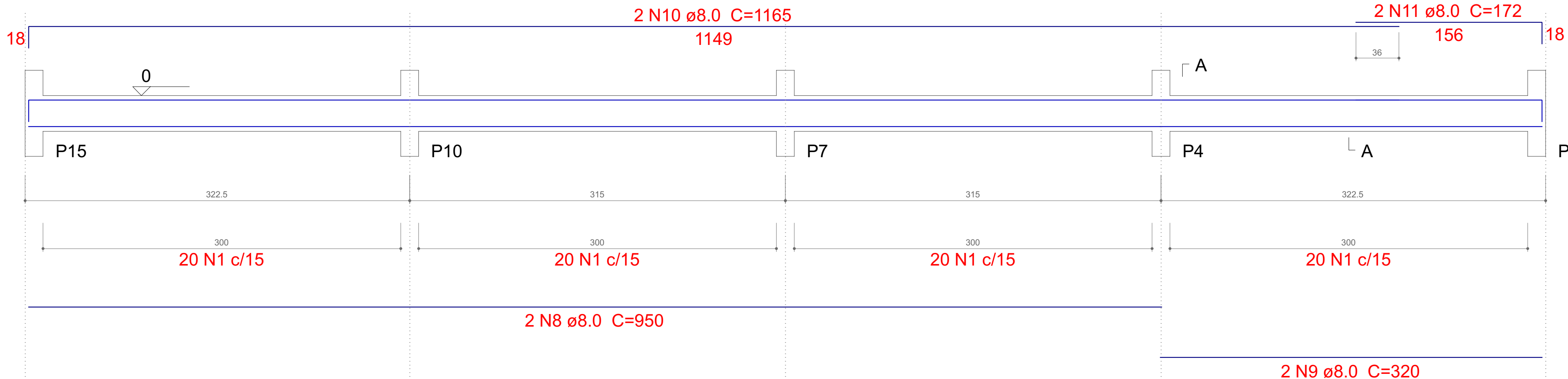
Resumo do aço

AÇO	DIAM (mm)	C.TOTAL (m)	PESO (kg)
CA50	8.0	91.5	36.1
CA60	12.5	12.7	12.2
CA60	5.0	118.6	18.3
PESO TOTAL (kg)			
CA50	48.3		
CA60	18.3		

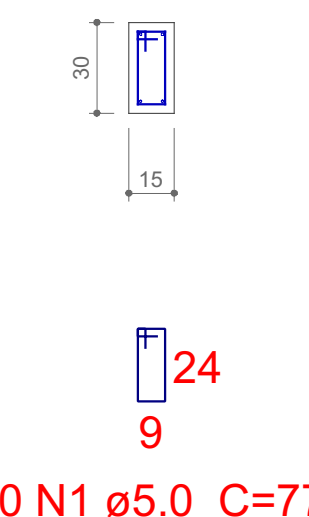
Volume de concreto (C-30) = 1.02 m³
Área de forma = 17 m²

V8

ESC 1:25

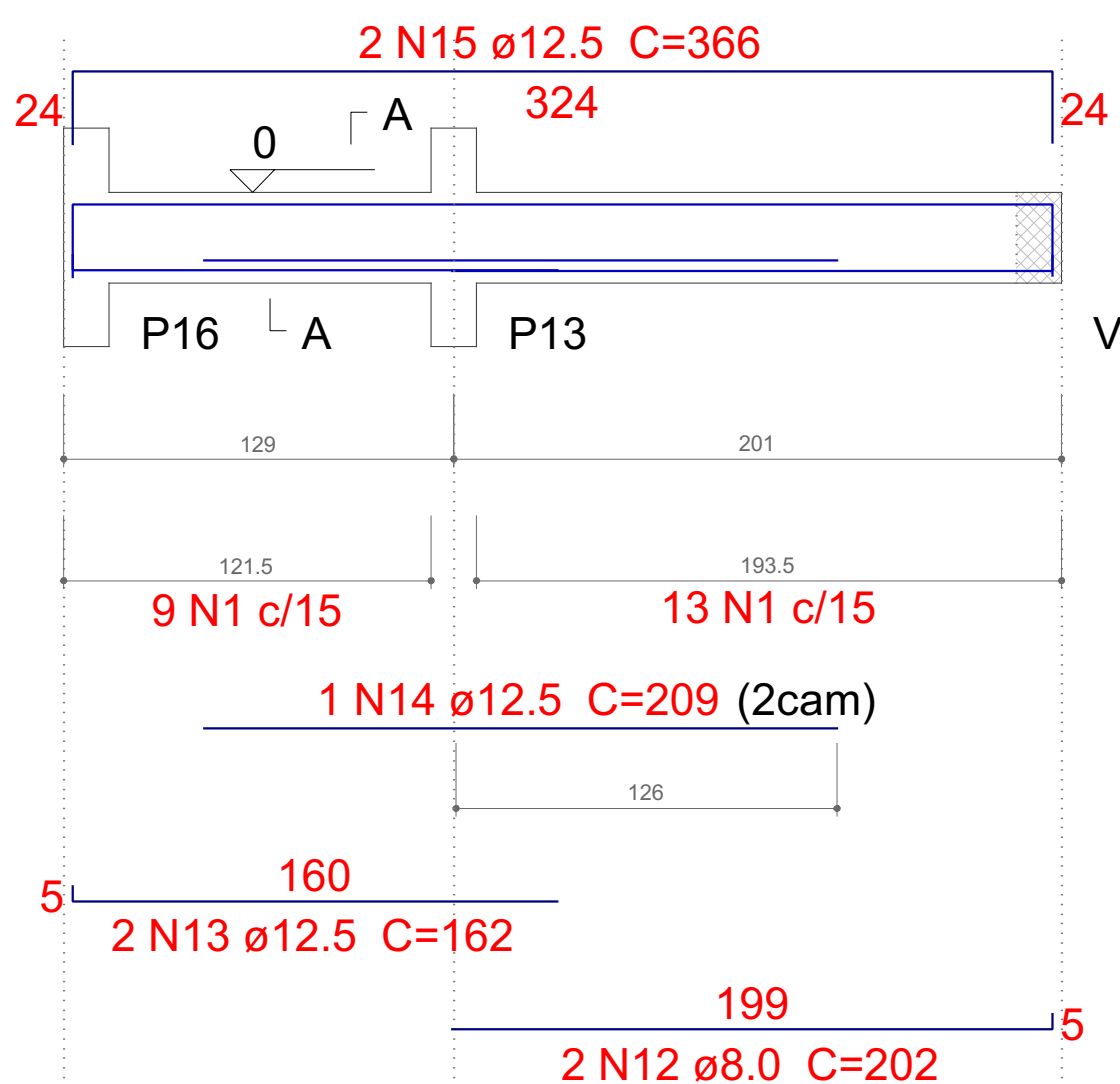


SEÇÃO A-A
ESC 1:25

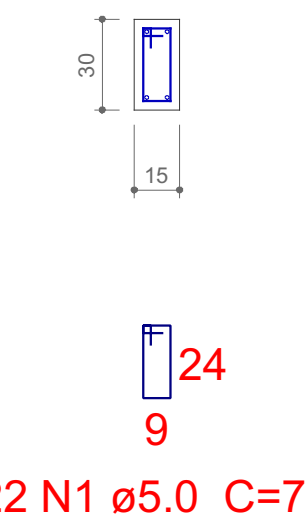


V10

ESC 1:25



SEÇÃO A-A
ESC 1:25



APROVAÇÃO

Carimbo da Prefeitura Municipal:

ESTATÍSTICA DA OBRA:

Finalidade da obra:
Emissão inicial



Obra: Ampliação Corpo de Bombeiros

Local:

LAR. DO SUL/Pr

Escala:

INDICADA

Data:

20/09/2023

Desenho:

WANDER

Endereço da obra:

Rua Barão do Rio Branco - 3º SGB

Proprietário:

PREF. MUN. DE LARANJEIRAS DO SUL
CNPJ. 76.205.970/0001-95
AV. HONÓRIO BABINSKI - PAÇO MUNICIPAL Nº 01
CEP. 85301-000 FONE (042) 3635-8100
LARANJEIRAS DO SUL/PR

Folha:

3 / 9

Últimas Atualizações:

20/09/2023

VIGA BALDRAME
PAV TERREO

Resp. pr Projeto:

SECRETARIA DE OBRAS E URBANISMO
FONES (042) 3635-8131 e 3635-8107

